

# ODBORNÝ PROGRAM

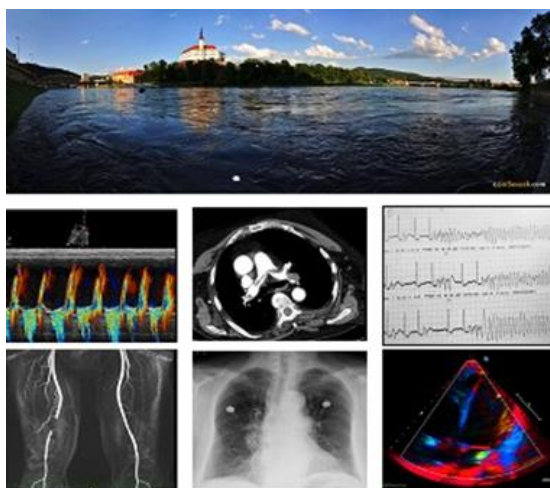
Interní oddělení  
Krajské zdravotní, a.s. – Nemocnice Děčín, o.z.,

pořádá pod záštitou

náměstka hejtmana Ústeckého kraje RSDr. Stanislava Rybáka  
a primátorky města Děčín Mgr. Marie Blažkové

## 5. Děčínský den komplexní interní péče

čtvrtek 19. října 2017  
14:00 – 21:00 h, Zámek Děčín  
(registrace od 13:00 h)



### ODBORNÍ GARANTI

prim. MUDr. Daniela Kallmünzerová a MUDr. Antonín Novák,  
Interní oddělení Krajské zdravotní, a.s. - Nemocnice Děčín, o.z.

### KONTAKTNÍ OSOBY

Lenka Halamová,  
Interní oddělení Krajské zdravotní - Nemocnice Děčín, o.z.  
e-mail: [lenka.halamova@kzcr.eu](mailto:lenka.halamova@kzcr.eu)  
Ing. Lenka Kocmanová Taussigová,  
vedoucí Střediska konferenční a marketingové podpory,  
e-mail: [lenka.kocmanovataussigova@kzcr.eu](mailto:lenka.kocmanovataussigova@kzcr.eu)

### ORGANIZAČNÍ A TECHNICKÉ ZAJIŠTĚNÍ

Vzdělávací institut Krajské zdravotní, a.s.

# ODBORNÝ PROGRAM

## 14:00 – 14:10 ZAHÁJENÍ KONFERENCE

prim. MUDr. Daniela Kallmünzerová a MUDr. Antonín Novák,  
Interní oddělení Krajské zdravotní – Nemocnice Děčín, o.z.  
RSDr. Stanislav Rybák, náměstek hejtmana Ústeckého kraje  
Mgr. Marie Blažková, primátorka města Děčín

## 14:10 – 15:10 BLOK PRIMÁŘŮ

- 14:10 – 14:30 **CT zobrazení v diferenciální diagnostice na interním příjmu**  
MUDr. Lenka Hořejší, *Radiodiagnostické oddělení  
Krajské zdravotní, a.s. - Masarykovy nemocnice v Ústí nad Labem, o.z.*
- 14:30 – 14:50 **EKG v diferenciální diagnostice u praktika a na interním příjmu**  
MUDr. Jozef Jakabčín, Ph.D., *Kardiologická klinika v Krajské zdravotní, a.s. – Masarykově  
nemocnici v Ústí nad Labem, o.z.*
- 14:50 – 15:10 **Ve dvou se to lépe táhne**  
prim. Daniela Kallmünzerová, *Interní oddělení Krajské zdravotní, a.s. – Nemocnice Děčín, o.z.*

## 15:10 – 15:30 Coffee break

## 15:30 – 17:00 BLOK PRIMÁŘŮ

- 15:30 – 15:55 **Antidota u antitrombotické léčby**  
doc. MUDr. Petr Dulíček, Ph.D.,  
*IV. Interní hematologická klinika Fakultní nemocnice Hradec Králové*
- 15:55 – 16:15 **Paliativní léče na interním oddělení a mobilní hospic**  
MUDr. Jana Dušánková., *Onkologické oddělení  
Krajské zdravotní, a.s. - Masarykovy nemocnice v Ústí nad Labem, o.z.*
- 16:15 – 16:30 **Kdy patří pacient do nefrologické poradny**  
MUDr. Martin Ullrych, *Interní oddělení Krajské zdravotní, a.s. - Nemocnice Děčín, o.z.*
- 16:30 – 16:45 **Arteriální hypertenze jedna otázka mnoho odpovědí**  
MUDr. Hao Tien Ngueyen, *Interní oddělení Krajské zdravotní – Nemocnice Děčín, o.z.*
- 16:45 – 17:00 **Diagnostika a léčba srdeční slabosti - 2017**  
MUDr. Antonín Novák, *Interní oddělení Krajské zdravotní – Nemocnice Děčín, o.z.*

## 17:00 – 17:30 Občerstvení

## 17:30 – 18:30 BLOK MLADÝCH INTERNISTŮ

- 17:30 – 17:45 **Nevšednosti neselektovaného interního příjmu**  
MUDr. Martin Beer, *Interní oddělení Krajské zdravotní – Nemocnice Děčín, o.z.*
- 17:45 – 18:00 **Infekční onemocnění na interním oddělení**  
MUDr. Hana Martincová, *Interní oddělení Krajské zdravotní – Nemocnice Děčín, o.z.*
- 18:00 – 18:15 **Kazuistiky z interního JIP 2017**  
MUDr. Jan Tureček, *Interní oddělení Krajské zdravotní – Nemocnice Děčín, o.z.*
- 18:15 – 18:30 **„Kašel na interně“**  
MUDr. Petr Bauer, *Interní oddělení Krajské zdravotní – Nemocnice Děčín, o.z.*

## 18:30 – 19:30 Závěrečná diskuze a vyhodnocení soutěže z pozvánky

## 19:30 – 21:00 OBČERSTVENÍ V ZÁMECKÉ RESTAURACI

## ORGANIZAČNÍ INFORMACE

### REGISTRACE NA KONFERENCI

Registrace bude probíhat od 13:00 na zámku Děčín u sálu.

### REGISTRAČNÍ POPLATEK

Přednášející a zaměstnanci KZ, a.s.: bez poplatku.

Ostatní účastníci: 200,- Kč vč. DPH.

Poplatek se vybírá při registraci (hotovost/platba kartou).

### KREDITY

Konference je zařazena do kreditního systému dle platné legislativy pro lékaře i nelékaře.

### PŘIHLÁŠKY K ÚČASTI

Přihlásit se k pasivní účasti je možné nejpozději do 16. října 2017 online na:

[www.kzcr.eu/konference/internadecin2017/prihlasky.aspx](http://www.kzcr.eu/konference/internadecin2017/prihlasky.aspx)

## DALŠÍ INFORMACE

### UPOZORNĚNÍ

Účastník konference souhlasí s pořizováním zvukového a obrazového záznamu akce, včetně zveřejnění záznamů na internetových stránkách, nástěnkách, v médiích a propagačních materiálech za účelem informování o akci a prezentace školicí činnosti.

### TECHNICKÉ INFORMACE K PŘEDNÁŠKÁM

Akceptujeme přednášky v programu MS Power Point až do verze MS Office 2016 (xxx.ppt nebo xxx.pps; xxx.pptx nebo xxx.ppsx) a přednášky ve formátu PDF (situované „na šířku“), vše v poměru stran 16:10 (preferujeme) nebo 4:3. Doporučujeme videa v PPT prezentacích „optimalizovat“ programem MS Power Point (verze 2013 nebo 2016) tak, aby byly součástí PPTX souboru. Pokud bude potřeba přehrávat video v prezentacích, které nebude součástí PPTX souboru, je důležité mít uloženou přednášku i příslušné video fyzicky jako samostatné soubory ve společném adresáři na přineseném médiu (Flash disk, externí HDD s USB připojením). Je potřeba ho mít ve formátu kódování „windows media“ (xxx.wmv), jinak nejsme schopni 100% garantovat, že videa nebo videoanimace v jiných kódováních (flash, DivX, Xvid, mov, mpeg, atd.) budou v PPT prezentacích regulérně fungovat.

**Kontaktní osoby techniků:** Michal Vodák, tel.: 477117922, e-mail: [michal.vodak@kzcr.eu](mailto:michal.vodak@kzcr.eu),

Lukáš Vajc, tel.: 477117926, e-mail: [lukas.vajc@kzcr.eu](mailto:lukas.vajc@kzcr.eu)