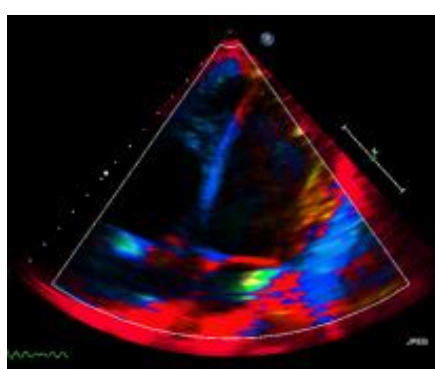
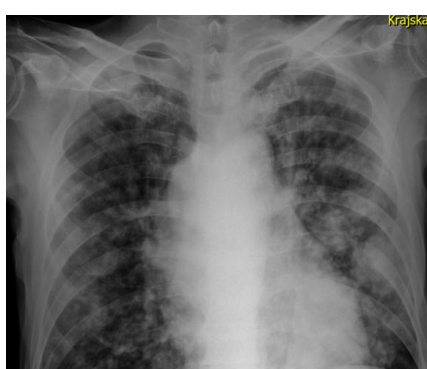
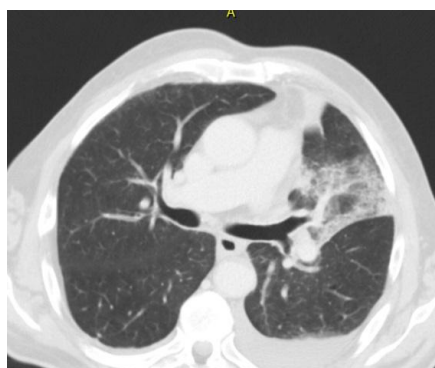
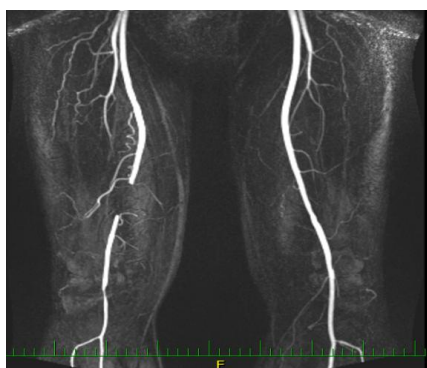
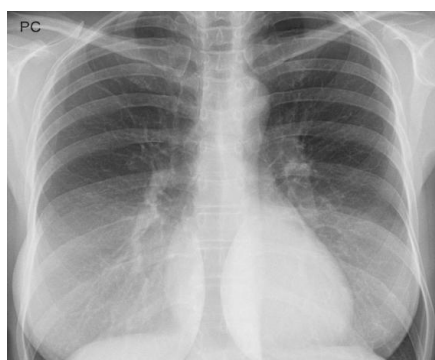
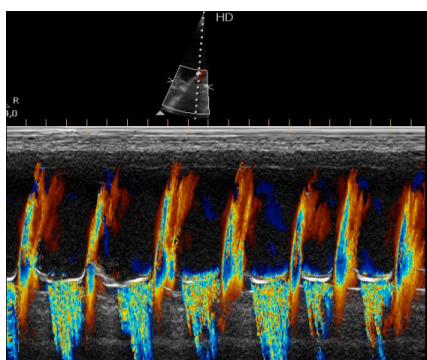




Interní oddělení
Krajská zdravotní, a.s. – Nemocnice Děčín, o.z.
pořádá ve spolupráci s OS ČLK a POUZP

1. Děčínský den komplexní interní péče



14. listopadu 2013 14:00 – 19:35 hod.
v prostorách zámku Děčín

KZ03_IMo117 DC INT

 **Krajská zdravotní, a.s.**
- Nemocnice Děčín, o.z.



Program

Registrace: 13.00 hod. – 14.00 hod.

Zahájení: 14.00 hodin

Prim. Antonín Novák, Interní oddělení Nemocnice Děčín, o.z

1. BLOK PŘEDNÁŠEK 14.10 hod. – 16.25 hod.

- Národní program komplexní interní péče (15 min.)
Docent MUDr. Pavel Kraml, Royal Wineards, Prague
- Zobrazovací vyšetřovací metody na interním příjmu (20 min.)
MUDr. Zoran Vikalo , RTG odd. Děčín
- Inkretinová léčba diabetiků (20 min.)
MUDr. Daniela Kallmünzerová , interní odd. Děčín
- Radiokontrastová nefropatie – přehnaný strach nebo oprávněné obavy? (20 min.)
MUDr. Martin Ullrych, interní odd. Děčín
- Nové možnosti léčby tromboembolické nemoci (20 min.)
MUDr. Blanka Turčanová, interní odd. Děčín
- Stratifikace kardioembolizačního rizika u pacienta s fibrilací síní, z pohledu arytmologa (20 min.)
MUDr. Jozef Jakabčín, Ph.D., Klinika Kardiologie MNUL.
- Trombofilní stavy v roce 2013 (20 min.)
MUDr. Jana Vlčková, hematologie Děčín

PŘESTÁVKA: 16.25 - 16.50 hod.

Občerstvení a vyhlášení malé soutěže

2. BLOK PŘEDNÁŠEK 16.50 hod. – 18.25 hod

- Srdeční slabost, nejčastější diagnóza na interním oddělení (25 min.)
MUDr. Antonín Novák, interní oddělení Děčín
- Srdeční troponiny u nekardiálních onemocnění (25 min.)
MUDr. Michal Mikulica, interní oddělení Děčín
- Krvácivé stavy na jednotce intenzivní péče u antikoagulovaných pacientů (20 min.)
Zuzana Šťastná, Monika Bubancová, interní oddělení Děčín
- Pacient s teplotou na interním příjmu, od CRP k racionální indikaci antibiotika (25 min.)
MUDr. Michal Hondl, interní oddělení Děčín a praktický lékař, Ústí nad Labem

PŘESTÁVKA : 18.25 – 18.35 hod.

3. BLOK PŘEDNÁŠEK 18.35 - 19.35 hod.

- Láska kvete v každém věku aneb sex na stará kolena. (20 min.)
MUDr. Miroslav Zoubek, Sexuologie MNUL
- Canisterapie (20 min.)
praktické ukázky Ing. Irena Zárubová
- Hypolipidemická léčba a současné možnosti prevence ICHS (20 min.)
MUDr. Antonín Novák, interní oddělení Děčín

Vylosování tří účastků, kteří pošlou odpověď. Správnost odpovědi není podmínkou pro účast ve slosování.

Otázka: Jaký patologický nález je na RTG snímku na titulní straně programu - první vpravo nahoře.

Večerní pohoštění formou rautu.

Zajištěna prohlídka zámeckých komnat a koncert SoliDeo – instrumentální a vokální hudba gotická, renesanční a barokní.

Obecné informace:

Odborný garant :

prim. MUDr. Antonín Novák, Interní oddělení Nemocnice Děčín, o.z..

U Nemocnice 1 405 59 Děčín II

Kontaktní osoba : Mgr. Pavel Filip, e-mail - pavel.filip@kzcr.eu

Místo konání:

Prostory zámku Děčín

Kredity

Byla podána žádost o kreditní hodnocení akce od POUZP dle vyhlášky MZČR č. 4/2010 Sb. a od ČLK dle Stavovského předpisu ČLK č. 16.

Účastnický poplatek: Bez poplatku

Přihlášky s termínem do 4.11.2013

Preferujeme přihlášku on – line: <http://www.kzcr.eu/konference/DCden2013/prihlaska.aspx>

Bc. Markéta Rybínová, Tiskové a organizační oddělení, Krajská zdravotní, a.s., Sociální péče 3316/12A, 401 13 Ústí nad Labem, tel.: +420 477 114 104, e-mail: marketa.rybinova@kzcr.eu

Organizační zajištění:

Tiskové a organizační oddělení KZ, a.s.

Bc. Eva Urbanová, tel.: +420 477 114 145, e-mail: eva.urbanova@kzcr.eu

Jiřina Suchá, tel.+420 477 112030. e-mail : jirina.sucha@kzcr.eu

Technická podpora:

Středisko multimediálních služeb KZ, a.s.

zde odstříhnete

ZÁVAZNÁ PŘIHLÁŠKA
1. Děčínský den komplexní interní péče, 14. 11. 2013

jméno: příjmení:..... titul:

pracoviště: odbornost:

adresa/ ulice: město: PSČ:

telefon: fax: e-mail:

.....
razítko, podpis