

## PODMÍNKY ZAVEDENÍ HOSPICOVÉ PÉČE

- přání pacienta zůstat v domácím prostředí
- spolupráce rodiny či blízkých při zajištění celodenní péče v domácím prostředí
- ukončení léčby základního onemocnění a přechod na péči paliativní
- celkový stav pacienta, jenž dále neumožňuje docházet na kontroly do zdravotního zařízení

## ÚHRADA ZDRAVOTNÍ PÉČE

- návštěvy lékaře jsou plně hrazeny všemi zdravotními pojišťovnami
- návštěvy zdravotních sester agentur domácí péče jsou hrazeny taktéž zdravotními pojišťovnami, pokud je předepíše praktický lékař pacienta
- nepřetržitou a intenzivní péči o náročné a umírající pacienty zajišťujeme ve spolupráci s agenturami domácí péče (ACME, Naděje)

## DOSTUPNOST PÉČE

- péči jsme schopni zajistit pro pacienty v oblasti Ústí nad Labem a blízkém okolí do vzdálenosti cca 20 km
- o zavedení péče může žádat rodina, pacient, praktický lékař či lékař specialista



KZ Krajská zdravotní, a.s.  
- Masarykova nemocnice  
v Ústí nad Labem, o.z.

# MOBILNÍ HOSPIC

při Masarykově nemocnici  
v Ústí nad Labem



KOMPLEXNÍ ONKOLOGICKÉ CENTRUM  
Masarykova nemocnice v Ústí nad Labem, o. z.  
V Podhájí 21, Ústí nad Labem

telefonická pohotovostní linka – 24 hodin

**734 393 310**

[www.kzcr.eu](http://www.kzcr.eu)



Odborný zdravotní tým při Masarykově nemocnici v Ústí nad Labem, o. z. zavedl od 1. 9. 2014 novou službu pacientům krajského města a jeho okolí. Jedná se o mobilní hospic, tvořený týmem zdravotníků a dobrovolníků, kteří pomohou těžce nemocnému pacientovi zůstat až do posledních chvil ve svém vlastním sociálním prostředí a v kruhu rodiny.



NADAČNÍ FOND AVAST

stavby jako z kamene!  
**CS-BETON**

**Ziel 3 | Cíl 3**  
Ahoj sousede, Hallo Nachbar.  
2007-2013. [www.ziel3-cil3.eu](http://www.ziel3-cil3.eu)

Evropská unie, Evropský fond pro regionální rozvoj: Investice do vaší budoucnosti

## MOBILNÍ HOSPIC PŘI MASARYKOVĚ NEMOCNICI

Služba mobilního hospicu je určena pro pacienty, u kterých jsou veškeré možnosti léčby vyčerpány a jejich celkově se zhoršující stav neumožňuje nadále dojíždět na kontroly do zdravotnického zařízení a sám pacient si přeje zůstat v domácím prostředí. Odborný tým je důležitý i pro rodinné příslušníky a ostatní pečující osoby. I pečující osoby potřebují odbornou pomoc, informace ze sociálních služeb a zejména psychologickou pomoc. Mobilní hospic je provozován bez finanční spoluúčasti pacienta.

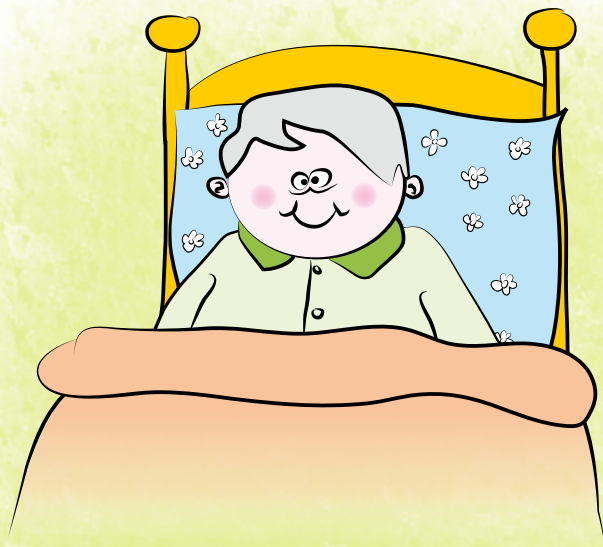
Jeho provoz byl umožněn grantovou finanční podporou Nadačního fondu AVAST, kterou získala na zahájení provozu Masarykova nemocnice v květnu 2014. Nadační fond se značným způsobem podílí na rozvoji mnoha oblastí paliativní péče v České republice. Propagace služeb mobilního hospice je finančně podpořena z Evropského fondu pro regionální rozvoj a ze státního rozpočtu ČR v rámci programu Cíl 3.

### NABÍZÍME:

- své služby těžce nemocným pacientům a jejich rodinám, kteří o ně pečují v DOMÁCÍM prostředí
- péči o nevyléčitelně nemocné, která je zaměřena na léčbu bolesti, zmírnění obtíží a příznaků, provázející konečná stadia onemocnění
- respektování důstojnosti a přání pacienta i jeho blízkých
- otevřenou a pravdivou komunikaci a psychologickou podporu pacientovi a jeho rodině
- 24hodinovou dostupnost péče sesterské, péče lékařská je zajištěna návštěvami dle potřeb pacienta v pracovní době, pohotovostní služby lékaře v mimopracovní době jsou zajištěny telefonickými konzultacemi, pohotovostní návštěvy lékaře poskytujeme zatím pouze v určitých případech

## TÝM MOBILNÍHO HOSPICE MASARYKOVY NEMOCNICE

- lékař s atestací v oboru paliativní medicína  
**MUDr. Jana Dušánková**
- zastupující lékař  
**MUDr. Irena Moudrá Wünschová**
- lékaři sloužící telefonické pohotovostní služby – kmenoví lékaři spolupracujících oddělení MNUL  
**MUDr. Monika Černá a MUDr. Marek Ostrožlík**
- koordinátorka hospicové péče a zdravotní sestra  
**Petra Meinlschmidtová**
- zastupující zdravotní sestra  
**Bc. Ivana Koliňová**
- nutriční poradkyně **Jana Zajanová:**
  - ~ poradí s vhodným výběrem potravin, surovin a přípravou stravy
  - ~ doporučí vhodný sipping „energetické pitíčko“
  - ~ zajistí sipping do domácí péče



- sociální poradce **Mgr. Josef Kočí**
  - ~ základní sociální poradenství
  - ~ odborné sociálně právní poradenství
  - ~ paliativní péče – psychosociální podpora pečujících osob
- zdravotně sociální pracovníce **Jana Benešová**
  - ~ sociálně právní poradenství
  - ~ pomoc při vyřizování nejrůznějších žádostí (příspěvek na péči, dávky hmotné nouze)
  - ~ zprostředkování kontaktů na státní a neziskové organizace a jejich odborníky
  - ~ pomoc při neodkladných záležitostech pacientů
  - ~ informace o zdravotně-sociálních službách v regionu a v celé ČR
- psychologka **Mgr. Irena Bredlová**
  - ~ psychologická pomoc v krizových životních okamžicích a situacích jak pacientům, tak rodinným příslušníkům
- dobrovolníci
  - ~ přispívají ke zlepšení psychosociálních podmínek pacienta v domácím prostředí
  - ~ docházejí za pacienty, mohou trávit čas s pacientem dle jeho přání a možností - společnost, drobný nákup, procházka na kávu
- kaplan **Th. Bc. Zbyšek Jonczy**
  - ~ duchovní služby a přání pacienta