

## Poskytnutí dodatečných informací č. VII

v zadávacím řízení dle § 21 odst. 1 písm. a) zákona č. 137/2006 Sb., o veřejných zakázkách, ve znění pozdějších předpisů (dále jen „ZVZ“) – otevřené řízení

Název veřejné zakázky

**„Modernizace a obnova kardiovaskulárního centra KZ – MN v Ústí nad Labem“**

evidenční číslo v ISVZUS:

**7202011007267**

**Dotaz č. 18 (přesné znění dotazu):**

„Měl bych ještě jednu prosbu stran angia v Ústí nad Labem. Bylo by možné sehnat půdorys místnosti s přilehlým prostorem a kótami s rozměry. Stačil by scan, ideál by bylo v CAD.“

**Odpověď na dotaz č. 18:**

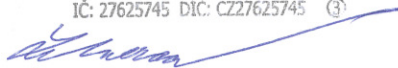
V přílohách tohoto dokumentu jsou přiloženy požadované půdorysy.

S pozdravem

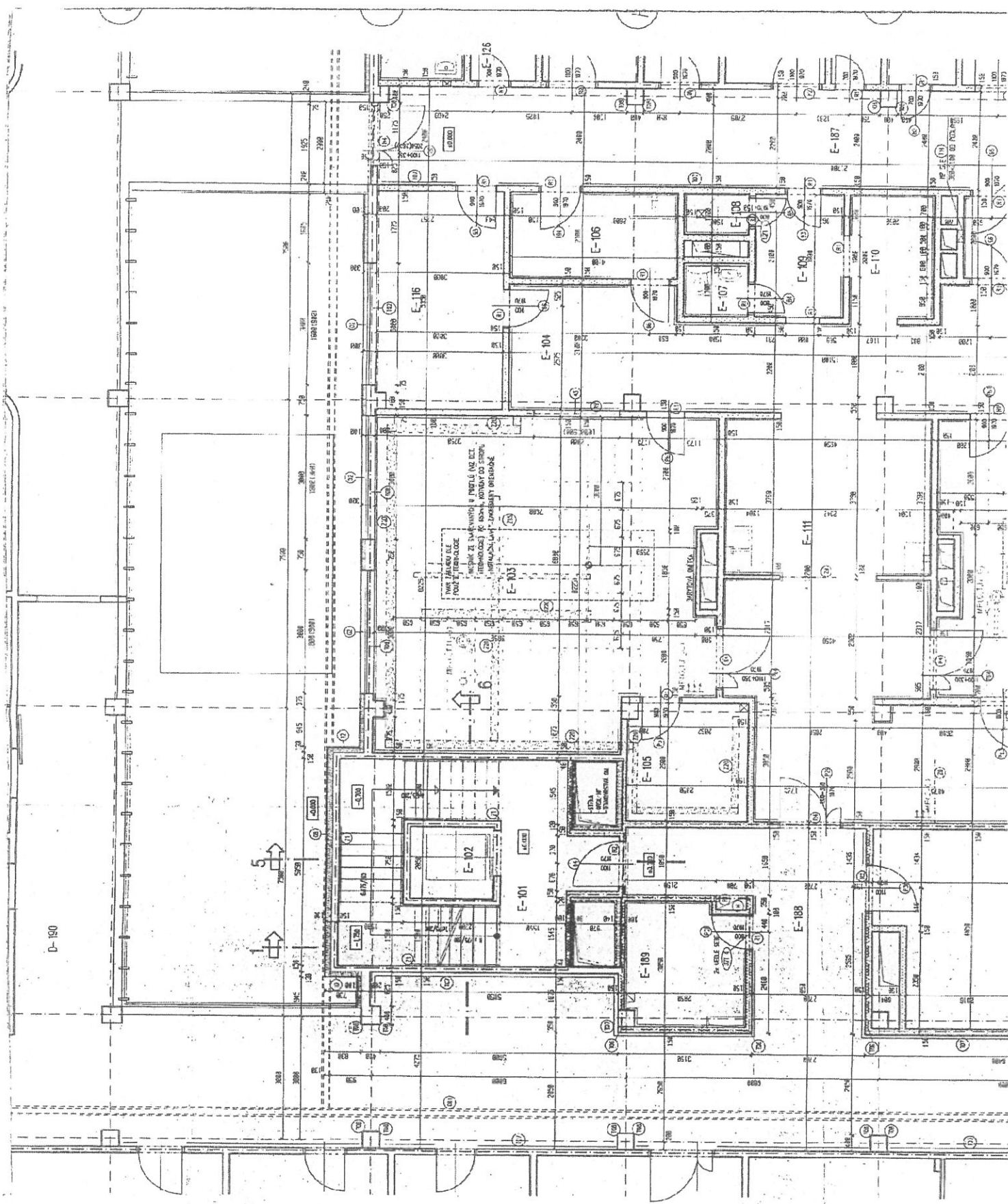
V Ústí nad Labem dne 2. dubna 2012

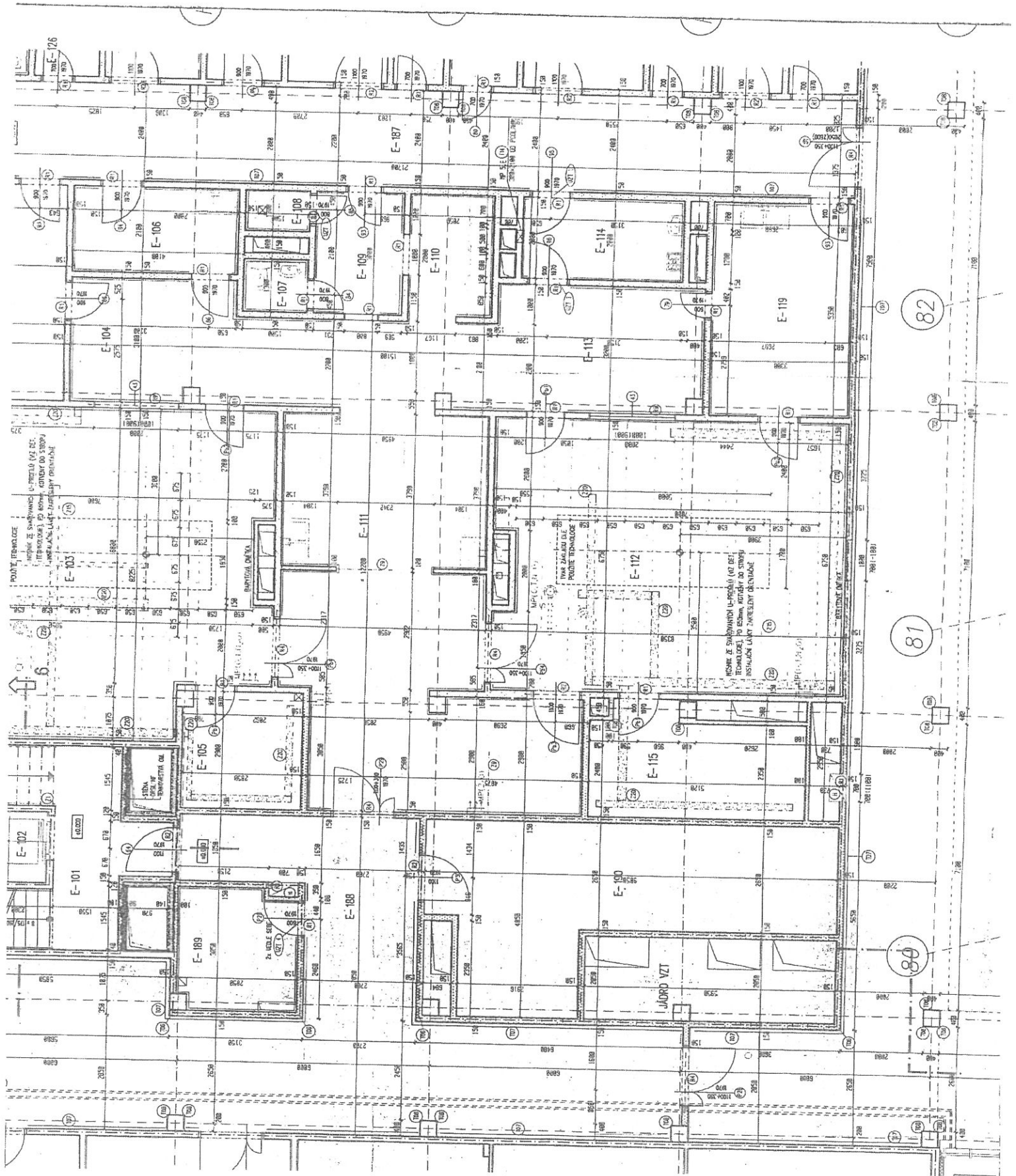
 **Vaharina**

Praha 1, Biskupský dvůr 2095/8, PSČ 119 00  
IČ: 27625745 DIČ: CZ27625745

  
Bc. Lenka Leitnerová  
vedoucí odd. veřejných zakázek

Zákaznické centrum  
VAHARINA a.s.  
Vaníčkova 1318/25  
400 01 Ústí nad Labem  
e-mail: l.leitnerova@vaharina.cz  
tel: +420 475 209 308





82

81

80

## F - RADIOLOGICKÉ ODDĚLENÍ 1NP

Č.M.	ÚČEL MÍSTNOSTI	PLOCHA /m <sup>2</sup> /	KONSTRUKCE	POZNÁMKA
			PODL. STŘEP	STĚNY
E-101	SCHODIŠTĚ	24,10	PVC1 LB	LB
E-102	VÝTAHOVÁ ŠACHTA	3,50		PN
E-103	ANGIO I	62,64	MPVC5 M4-H	D5a
E-104	OVLADUJNÁ	23,20	MPVC5 S01	D4
E-105	TECHNIKA - POČÍTAČ	8,20	MPVC5 M3	L0
E-106	STERIL. MATERIÁL	8,29	PVC1L S01	K1
E-107	WC-ZAM.	1,95	KD1L S01	K1
E-108	SPRCHA-ZAM.	1,50	KD5L S02	K1
E-109	FILTR	6,30	PVC1L S01	K1
E-110	MYTÍ	6,15	PVC1L S01	K1
E-111	PŘÍPRAVNA	52,60	PVC5L S01	D4
E-112	ANGIO II.-CARDIO	55,20	MPVC5 M4-H	D5a
E-113	OVLADUJNÁ	17,50	MPVC5 S01	D4
E-114	ČIST.MÍŠIN. A SKL. POUŽ.	7,60	KD1L S01	K1
E-115	TECHNIKA - POČÍTAČ	13,20	MPVC5 M3	L0
E-116	VYHOONOCOVÁNÍ	15,95	MPVC5 S01	L0
E-119	STERIL. MAT.	17,70	PVC1L S01	K1
E-117	CHODBA	51,97	PVC7 M3	L0
E-118	CHODBA	95,60	PVC7 M3	L0
E-119	POHOTOV.SKLAD ODPADKŮ	8,59	KD1L S01	K1
E-120	SKLAD	35,70	PVC1 S01	L0
E-121	SPOJOVACÍ RAMPA	54,14	PVC7 LB	
E-122	HALA	973,4	KD8 S01/M4	
A2-120	PŘEDSÍN	32,0	PVC7A S01	LB
A2-121	SCHODIŠTĚ	20,3	PVC7A LB	LB
A2-122	HALA	24,9	PVC7A S01	LB
A2-123	VÝTAHY	27,76		PN
A2-124	PŘEDSÍN	21,3	PVC7A S01	LB

D-114

1.3

5

